

Мощный пылесос для сухой и влажной уборки с 70 л контейнером и 3 двигателями

Комплектация:

- Всасывающий шланг 4 м
- Металлические удлинительные трубки 2 x 0,5 м
- Насадка для пола для влажной/сухой уборки 360 мм
- Щелевая насадка
- Патронный фильтр
- Сливной шланг
- Колено
- Патронный фильтр бумажный
- Ударопрочная защита циркуляции
- Ручка для перемещения
- Степень защиты II



Номер для заказа: 1.667-270.0

Технические характеристики

Количество воздуха (л/с)	3 x 56
Разряжение (мбар/кПа)	208/20,8
Емкость бака (л)	70
Макс. потребляемая мощность (Вт)	3600
Номин. диаметр принадлежностей (мм)	40
Длина кабеля (м)	10
Уровень шума (дБ)	79
Материал бака	пластмасса
Частота (Гц)	50-60
Напряжение (В)	220-240
Вес (кг)	27,6
Габариты (длина x ширина x высота) (мм)	720x510x975

Подробнее

Описание

Семейство NT 70 состоит из больших, мощных пылесосов для сухой и влажной уборки с различным количеством моторов (до 3 штук). Полная линейка моделей, которая особенно впечатляет, когда речь идет о влажной уборке и возможности всасывать крупный мусор. Высокая мощность всасывания и проверенное на деле качество Kärcher по низкой цене.

Преимущества

Хранение принадлежностей на корпусе

Эргономичная ручка

Аксессуары

Бумажные фильтр-мешки (двухслойные)

Бумажные фильтр-мешки, для NT 48/1, NT 65/2 Eco .. + NT 72/2 Eco Tc

исп. по катег. ВІА-С, катег. пыли М, 3-сл., с упрочн. наружн. слоем, прочн на разрыв



Номер для заказа 6.904-285.0

Всасывающий шланг (система соединения с защелкой)

Всасывающий шланг С 40

с байонетным замком и защелкой

Номер для заказа 6.906-279.0



Всасывающий шланг С 40

с байонетным замком и защелкой

Номер для заказа 6.906-321.0



Всасывающий шланг (система соединения с защелкой)

всасыв. шланг С 40, 4 м, электропров., с байон. замком и защелкой

Номер для заказа 6.906-546.0



Всасывающий шланг (система соединения с защелкой)

всасыв. шланг С-40, 16 м, с байонетным замком и защелкой

Номер для заказа 6.906-635.0



Всасывающий шланг С 40, 10 м, электропроводный

всасывающий шланг, 10 м, пластм., электропров., с байонетным замком и защелкой С 35

Номер для заказа 6.906-877.0



Всасывающий шланг в сборе

Всасывающий шланг DN 61, в сборе стандартный

Номер для заказа 4.440-264.0



Всасывающий шланг DN 61, в сборе, промышленный

промышл., ПВХ / эластомер со стальн. спиралью, с гладк. внутр. стенкой

Номер для заказа 4.440-328.0



Всасывающий шланг DN 61, в сборе стандартный

Номер для заказа 4.440-467.0



Всасывающий шланг в сборе

Всасывающий шланг DN 61, в сборе

маслостойкий

Номер для заказа 4.440-613.0



Всасывающий шланг DN 61, в сборе

маслостойкий

Номер для заказа 4.440-614.0



Всасывающий шланг DN 40, электропроводный, в сборе

электропроводный

Номер для заказа 4.440-616.0



Всасывающий шланг DN 40, в сборе

стандартный

Номер для заказа 4.440-263.0



Всасывающий шланг DN 40, в сборе

маслостойкий

Номер для заказа 4.440-303.0



Всасывающий шланг DN 40, в сборе

стандартный

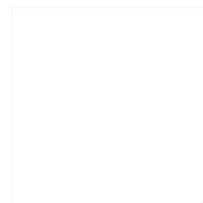
Номер для заказа 4.440-463.0



Всасывающий шланг DN 40, электропроводный, в сборе

электропроводный

Номер для заказа 4.440-466.0



Всасывающий шланг в сборе

Всасывающий шланг DN 40, в сборе
маслостойкий

Номер для заказа 4.440-612.0



Всасывающий шланг в сборе (система соединения с защелкой)

Всасывающий шланг C DN 40, в сборе
с коленом

Номер для заказа 4.440-678.0



Всасывающий шланг

всасывающий шланг C-DN 40, 16 м, с байонетным замком и прямой муфтой
для присоедин. принадлежностей

Номер для заказа 4.440-784.0



Другое

Удлинительный кабель
20 м

Номер для заказа 6.647-022.0



Колена из высококачественной стали

Колено из высококачественной стали, DN 35
из высококачественной стали

Номер для заказа 6.903-141.0



Колено из высококачественной стали, DN 40
из высококачественной стали

Номер для заказа 6.902-079.0



Комплекты принадлежностей для разных областей применения

Профессиональный клининговый комплект ID 40

Номер для заказа 2.637-353.0



Auto-Reinigung DN35

Номер для заказа 2.862-166.0



Комплекты принадлежностей для разных областей применения

Комплект для сбора стружки

Номер для заказа 2.640-760.0



Мембранный / матерчатый фильтр

Мембранный / матерчатый фильтр

из полиэфирного иглопробивн. материала, испытан по катег. BIA-C

Номер для заказа 6.904-282.0



Металлические колена

Металлическое колено, DN 35

металлическое

Номер для заказа 6.900-519.0



Металлическое колено, DN 40

металлическое

Номер для заказа 6.900-276.0



Металлические удлинительные трубки

Удлинительная трубка, DN 40

металлическая

Номер для заказа 6.900-275.0



Удлинительная трубка, DN 35

металлическая

Номер для заказа 6.900-514.0



Монтажный комплект тройника

Монтажный комплект тройника

пластмассовый распределитель

Номер для заказа 2.637-217.0



Насадка для автомобиля

Насадка для автомобиля, DN 40

пластмассовая

Номер для заказа 6.900-952.0



Насадка для дорожного полотна

Насадка для дорожного полотна

Номер для заказа 4.130-432.0



Насадка для радиаторов отопления

Насадка для радиаторов отопления, DN 35

пластмассовая, для щелевой насадки 6.900-385

Номер для заказа 6.903-034.0



Насадка для чистки труб

Насадка для чистки труб, DN 35

пластмассовая, для труб диаметром 100 мм

Номер для заказа 6.903-035.0



Насадка для чистки труб, DN 35

пластмассовая, для труб диаметром 200 мм

Номер для заказа 6.903-036.0



Насадка-кисть

Насадка-кисть, DN 35

с натур. щетиной, поворотная

Номер для заказа 6.903-862.0



Насадка-кисть, DN 32

полимерная кисть, поворотная

Номер для заказа 6.903-887.0



Патронный фильтр (бумажный)



Номер для заказа 6.907-038.0



Пластиковые мешки для гигиеничной утилизации

Пластиковые мешки для гигиеничной утилизации

полиэтиленовые мешки

Номер для заказа 6.900-698.0



Пластмассовое колено

Пластмассовое колено, C-DN 35

пластмассовое, с фиксацией защелкой, C-35

Номер для заказа 5.031-718.0



Пластмассовое колено, DN 35, электропроводное

пластм., DN 35, с фиксацией защелкой, C-35, электропроводное

Номер для заказа 5.031-939.0



Пластмассовое колено

Пластмассовое колено, С-DN 40, электропроводное
пластм., с фиксацией защелкой, С-40, электропроводное

Номер для заказа 5.032-427.0



Плоские насадки

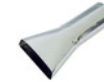
Плоская насадка (алюминиевая), 200 мм, DN 61
алюминиевая, с щеткой и металл. планкой, для В1, DN 61

Номер для заказа 4.130-415.0



Скребок/ насадка со скребком, металлическая ID 61
металл., для устранения стойких загрязнений, DN 61

Номер для заказа 6.903-360.0



Принадлежности для очистки небольших территорий и автомобилей

Резиновая насадка, ID 61, скошенная под углом 45°
для очистки станков, маслостойкая, DN 61

Номер для заказа 6.902-106.0



Прочие принадлежности для пылесосов сухой / влажной и сухой уборки

Предварительный сепаратор

бак в комплекте с крышкой, для крупного мусора и жидкостей

Номер для заказа 3.864-010.0



Бочечный предварительный сепаратор

металлический, с DN 61 на 61, только для жидкостей

Номер для заказа 3.864-012.0



Крышка (предварительного сепаратора)

для 6.902-051/4.070-111 и мусоросборника NT 802 I

Номер для заказа 4.063-132.0



Промежуточное кольцо для бочки 200л

для стальной бочки с крышкой EURO

Номер для заказа 6.902-051.0



Расширяющий адаптер (трубка -> насадка)

Расширяющий адаптер (трубка -> насадка), DN 40 - 61
с DN 40 на 61, пластмассовый

Номер для заказа 5.453-019.0



Резиновая насадка, скошенная под углом 45°

Резиновая насадка, DN 35, скошенная под углом 45°

для очистки станков, маслостойкая

Номер для заказа 6.902-104.0



Резиновая насадка, DN 40, скошенная под углом 45°

для очистки станков, маслостойкая

Номер для заказа 6.902-105.0

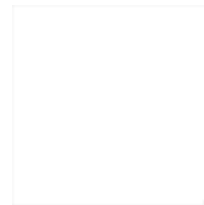


Резиновый хоботок

Резиновая насадка ID 40

резиновый

Номер для заказа 4.763-057.0



Ремонтный комплект

Ремонтный комплект, С 40

для ремонта всасывающего шланга (система соедин. с защелкой)

Номер для заказа 2.639-873.0



Ремонтный комплект, DN 61

для ремонта всасывающего шланга, опция для всех моделей NT 65/2 и NT 72/2, NT 993 I, NT 802 I

Номер для заказа 2.862-038.0



Соединительная муфта

Соединительная муфта DN 32/35

для соединения 2 всасывающих шлангов (не для ESB 28)

Номер для заказа 6.902-077.0



Соединительная муфта DN 40

для соединения 2 всасывающих шлангов, с резьбой с обеих сторон

Номер для заказа 6.900-286.0



Соединительная муфта DN 61

для соединения 2 всасывающих шлангов, с резьбой с обеих сторон

Номер для заказа 6.902-078.0



Соединительная муфта C-DN (защелка на конус), электропроводная

Соединительная муфта C-DN 35 (защелка на конус), электропроводная

для соединения шланга С 35 с принадлежностями DN 35, электропров.

Номер для заказа 5.407-112.0



Специальные фильтр-мешки, фильтр-мешки для влажной уборки

Специальные фильтр-мешки, фильтр-мешки для влажной уборки NT65/2 - 72/2 5 шт.

исп. по катег. пыли L, для обычной вл. и сухой уборки, прочн. на разрыв



Специальные фильтр-мешки, фильтр-мешки для влажной уборки

Номер для заказа 6.904-252.0

Сужающая муфта

Сужающая муфта

со шланга С-40 на резьбовую соединительную муфту DN 35

Номер для заказа 5.407-108.0



Сужающая муфта

с С-40 на С-35

Номер для заказа 5.407-113.0



Сужающий адаптер (трубка -> насадка)

Сужающий адаптер (трубка -> насадка)

с DN 40 на 35, пластмассовый

Номер для заказа 6.902-017.0



Сужающий адаптер (трубка -> насадка)

с DN 35 на 32, металлический

Номер для заказа 6.902-072.0



Удлинительные трубки из высококачественной стали

Удлинительная трубка, DN 40

из высококачественной стали

Номер для заказа 6.902-081.0



Удлинительная трубка, DN 40

из высококачественной стали

Номер для заказа 6.906-531.0



Всасывающая трубка DN 35

Номер для заказа 6.902-154.0



Удлинительный шланг (система соединения с защелкой)

Удлинительный шланг С 40

для любых шлангов С-40

Номер для заказа 6.906-344.0



Универсальная насадка (для влажной и сухой уборки)

Насадка для влажной и сухой уборки пола, DN 40

пластм. с колесиками, щеточн. и резин. полосками (не для NT 72/2 / NT 611 KF)

Номер для заказа 6.906-554.0



Универсальная насадка (для влажной и сухой уборки)

Насадка для влажной и сухой уборки пола, DN 40

алюмин. с регул. по высоте колесиками, щеточн. и резин. полосками (только для NT 72/2 / NT 611 KF)



Номер для заказа 6.903-018.0

Насадка для влажной и сухой уборки пола, DN 40

алюмин. с регул. по высоте колесиками, щеточн. и резин. полосками (компл. № 6.906-146)



Номер для заказа 6.906-383.0

Насадка для влажной и сухой уборки пола

алюмин. с регул. по высоте колесиками, щеточн. полосками (компл. № 6.903-064) и резин. полосками (компл. № 6.903-081, маслостойк.)



Номер для заказа 6.906-384.0

Насадка для влажной и сухой уборки пола, DN 35

пластм. с колесиками, щеточн. полосками (компл. № 6.905-878) и резин. полосками (компл. № 6.905-877)



Номер для заказа 6.906-513.0

Универсальная щетка

Универсальная щетка, DN 35

с натур. щетиной 120 x 45 мм

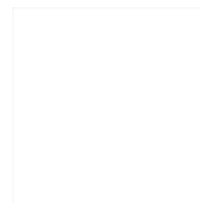
Номер для заказа 6.903-863.0



Фильтр грубой очистки для влажной уборки



Номер для заказа 2.889-083.0



Щелевая насадка

Щелевая насадка, DN 40

пластмассовая

Номер для заказа 6.903-033.0



Щелевая насадка, DN 35

пластмассовая

Номер для заказа 6.900-385.0



Щелевая насадка, DN 35

металлическая

Номер для заказа 6.900-922.0



Щелевая насадка, DN 40

металлическая

Номер для заказа 6.905-817.0

